

(Se) Tromper avec des graphiques

Figure 1

Qui, des cadres ou des ouvriers, a vu son salaire annuel net moyen augmenter le plus entre 1992 et 2012 ?

Figure 1

Qui, des cadres ou des ouvriers, a vu son salaire annuel net moyen augmenter le plus entre 1992 et 2012 ?

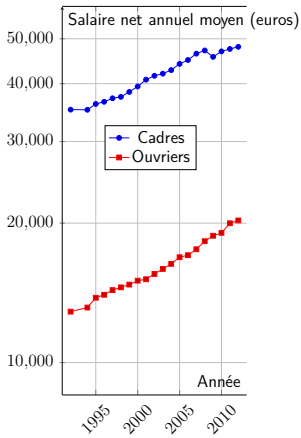
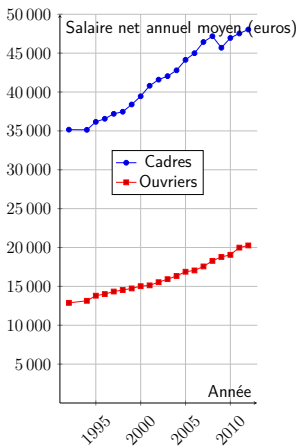


Figure 2

Le chômage a-t-il :

1. un peu, ou pas augmenté ?
2. moyennement augmenté ?
3. beaucoup augmenté ?

DEMANDEURS D'EMPLOI

2 814 900

2

20
HEURES

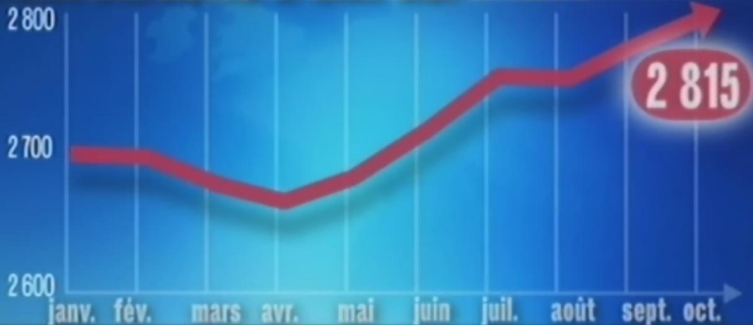
NOV. 2010

OCT. 2011

JT 20h France2 28 novembre 2011

19:31 3

DEMANDEURS D'EMPLOI en milliers



19/20 NATIONAL

EMPLOI

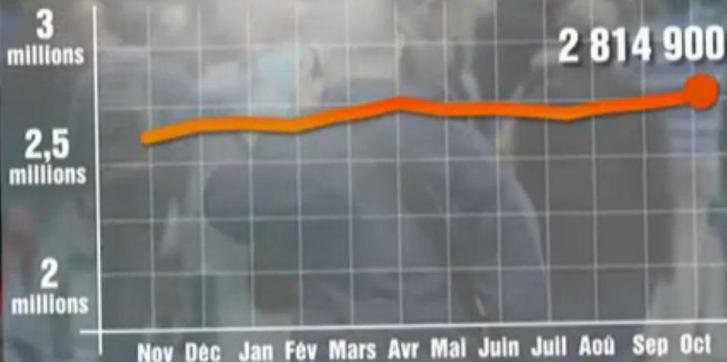
JT 20h France3 28 novembre 2011

CHÔMAGE

OCTOBRE 2011

▲ **+34 400** DEMANDEURS D'EMPLOI

TF1



JT 20h TF1 28 novembre 2011

Figure 3

Quelles sont (dans l'ordre) les trois premières marques de *smartphones* en fonction de leur part de marché ?

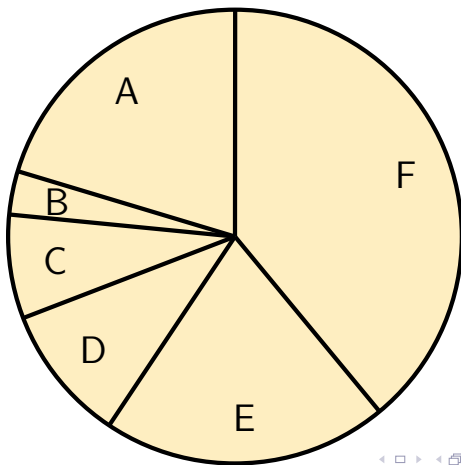


Figure 3

Quelles sont (dans l'ordre) les trois premières marques de *smartphones* en fonction de leur part de marché ?

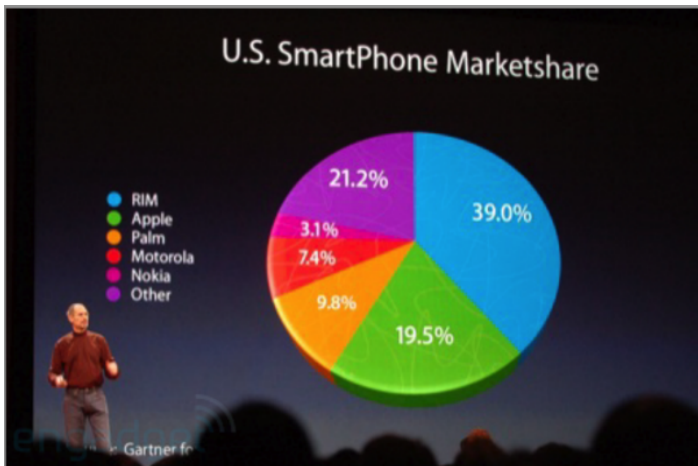


Figure 4

La démocratisation d'internet en France (à partir des années 2000) a-t-il eu un effet négatif/neutre/positif sur la fréquentation des français au cinéma ?

Figure 4

La démocratisation d'internet en France (à partir des années 2000) a-t-il eu un effet négatif/neutre/positif sur la fréquentation des français au cinéma ?

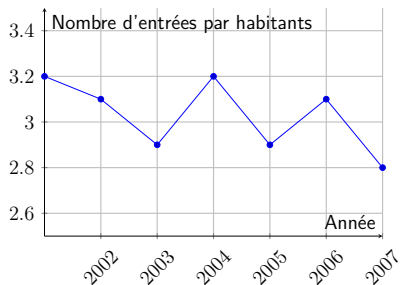
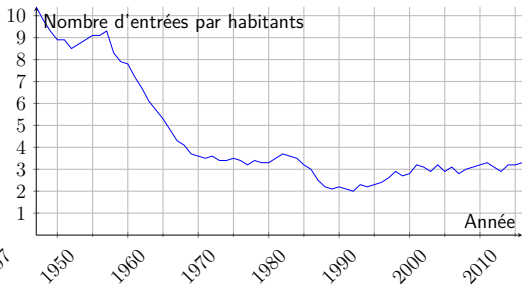
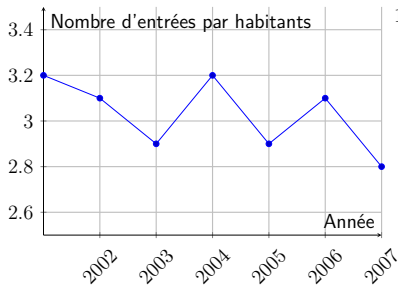


Figure 4

La démocratisation d'internet en France (à partir des années 2000) a-t-il eu un effet négatif/neutre/positif sur la fréquentation des français au cinéma ?



Question

Le nombre de grévistes a-t-il :

1. peu diminué ;
2. beaucoup diminué ?

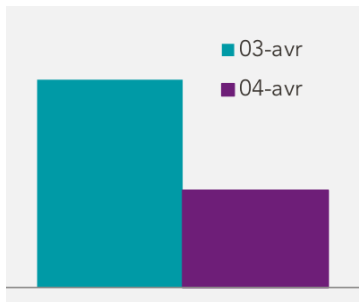


Figure – *Taux de participation à la grève du 4 avril 2018,*
Communiqué de presse de la SNCF, 4 avril 2018.

Question

Le nombre de grévistes a-t-il :

1. peu diminué ;
2. beaucoup diminué ?

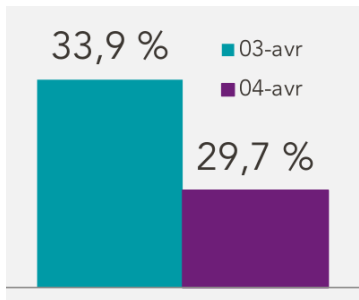


Figure – *Taux de participation à la grève du 4 avril 2018,*
Communiqué de presse de la SNCF, 4 avril 2018.

Question

Le nombre de grévistes a-t-il :

1. peu diminué ;
2. beaucoup diminué ?

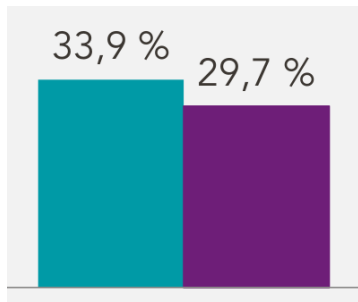
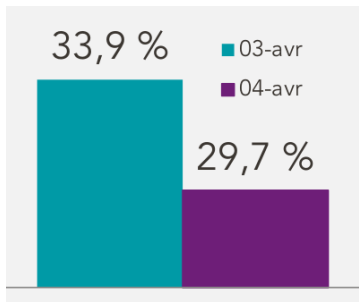


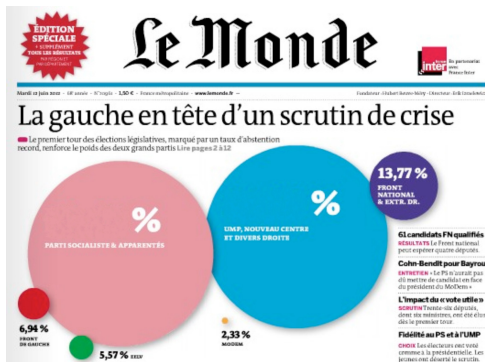
Figure – *Taux de participation à la grève du 4 avril 2018*,
Communiqué de presse de la SNCF, 4 avril 2018.

Question

Identifier les erreurs ou tromperies dans les graphiques suivants.

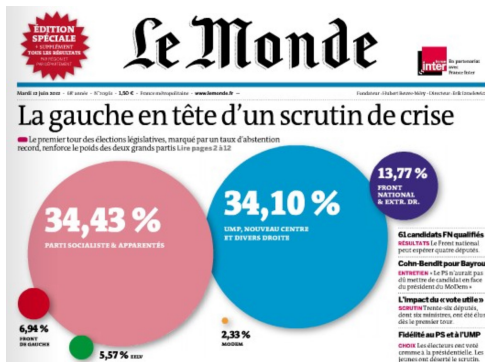
Question

1. Le disque rose est « combien de fois » plus grand que le disque vert ?
2. Quel pourcentage représente-t-il ?



Question

1. Le disque rose est « combien de fois » plus grand que le disque vert ?
2. Quel pourcentage représente-t-il ?



Question

1. Classer les couleurs par nombre de cas signalés.
2. Quelle est la particularité des départements noirs ?

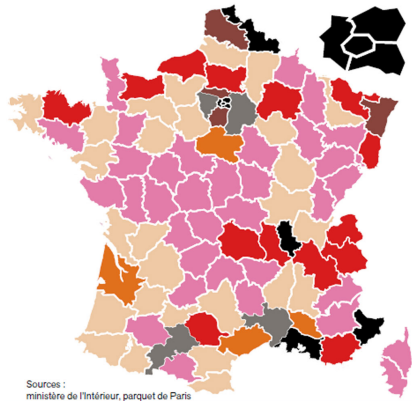


Figure – *Carte de France de la radicalisation*, Journal du dimanche, 9 octobre 2016

Question

1. Classer les couleurs par nombre de cas signalés.
2. Quelle est la particularité des départements noirs ?

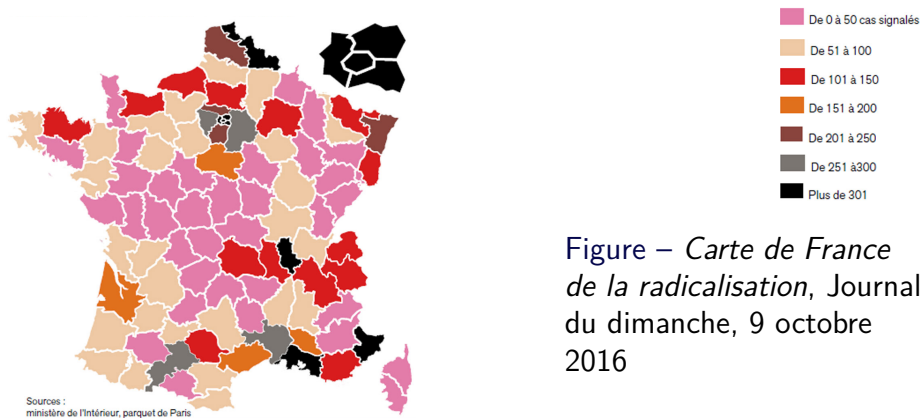
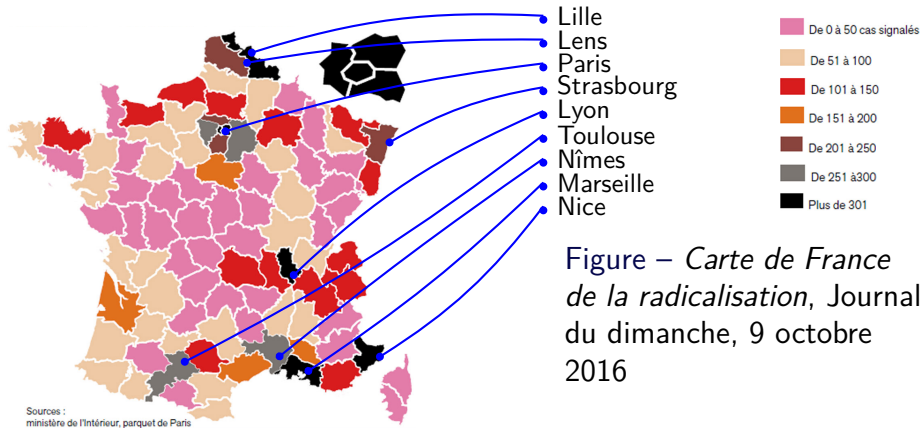


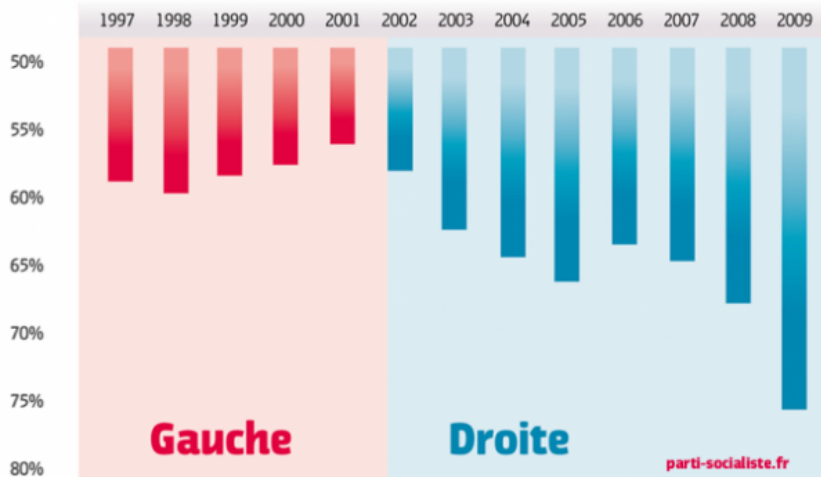
Figure – *Carte de France de la radicalisation*, Journal du dimanche, 9 octobre 2016

Question

1. Classer les couleurs par nombre de cas signalés.
2. Quelle est la particularité des départements noirs ?



LA DROITE, C'EST LA DETTE.



IL EST TEM **PS** DE CHANGER.

parti-socialiste.fr



Figure – Brice Hortefeux sur TF1, le 20 janvier 2011.

<https://www.dailymotion.com/video/xkzuzk>

LA BAISSSE DE LA DELINQUANCE

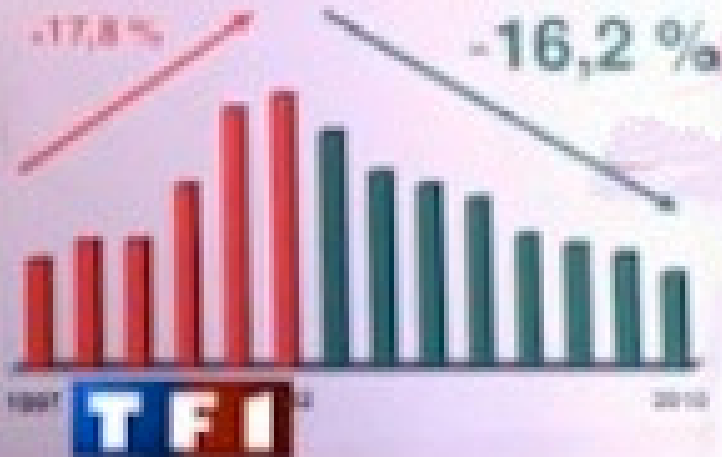


Figure – Brice Hortefeux sur TF1, le 20 janvier 2011.

<https://www.dailymotion.com/video/xkzuzk>

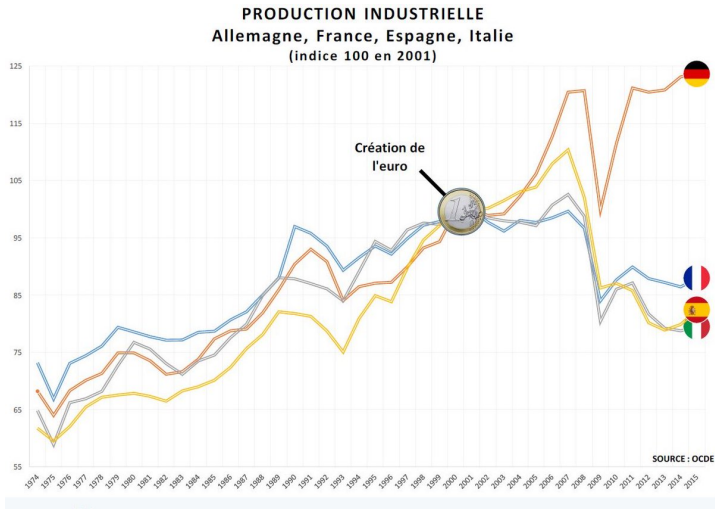


Figure – Graphique brandi par Marine Le Pen, lors du débat du 20 mars 2017 (campagne présidentielle).

https://twitter.com/MLP_officiel/status/843951758166708224

<http://video.lefigaro.fr/figaro/video/>

le-graphique-sur-l-euro-de-marine-le-pen/5366258215001/

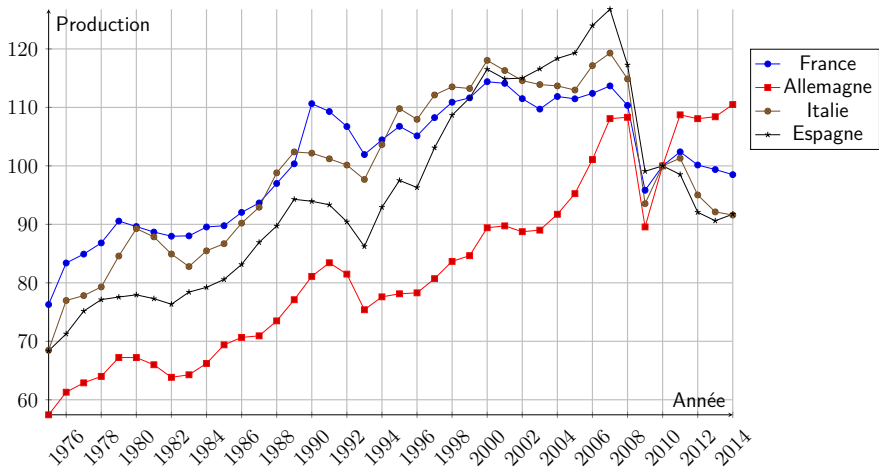


Figure – Production industrielle en Europe (base 100 en 2010).

http://www.lemonde.fr/les-decodeurs/article/2017/03/21/les-manipulations-graphiques-de-marine-le-pen-sur-l-euro_5098439_4355770.html

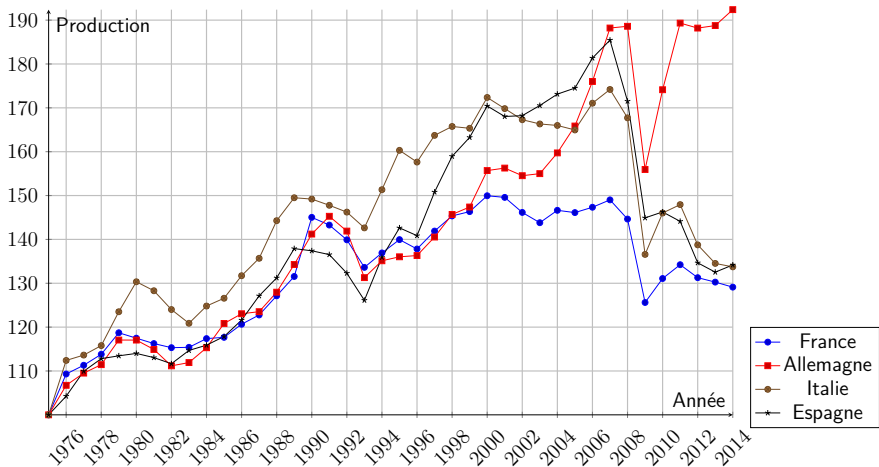


Figure – Production industrielle en Europe (base 100 en 1975).

http://www.lemonde.fr/les-decodeurs/article/2017/03/21/les-manipulations-graphiques-de-marine-le-pen-sur-l-euro_5098439_4355770.html

Expliquer la corrélation entre ces deux séries de données.

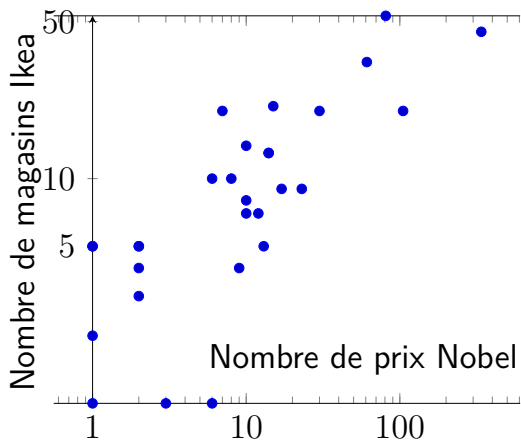


Figure – Nombre de magasin Ikea par pays en fonction du nombre de prix Nobel.

Chaque point représente un pays.

Source : Wikipédia et LaCroix.com

Expliquer la corrélation entre ces deux séries de données.

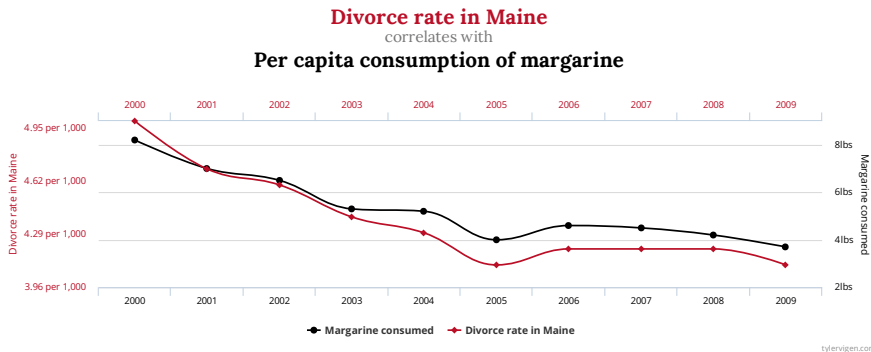


Figure – Source : Tyler Vigen, *Spurious correlations*.
<http://www.tylervigen.com/spurious-correlations>